



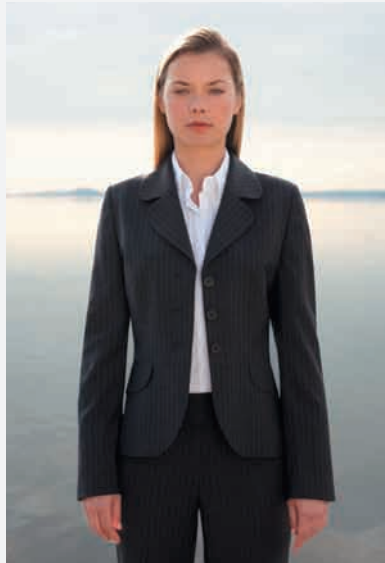
U D C

corporate fashion

CLASSIC COLLECTION



corporate fashion



SUSA



CATANIA

SUSA Jacket

3 button jacket with rounded lapel and pocket
Machine washable

- 2179A Navy
- 2179B Navy pinstripe
- 2179C Charcoal
- 2179D Black
- 2179F Charcoal pinstripe



Size range available

- 6-16 short
- 6-24 regular
- 10-18 long

CATANIA Jacket

3 button front, 2 slanted flap pockets
1 inside pocket, no vents
Machine washable

- 2176A Navy
- 2176B Navy pinstripe
- 2176C Charcoal
- 2176D Black
- 2176F Charcoal pinstripe



Size range available

- 6-16 short
- 6-24 regular
- 10-24 long



MIRANDA

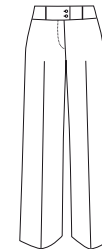


ANZIO

MIRANDA Trousers

Front fastening, low waist,
1 waistband pocket, mock hip pockets
Machine washable

- 2181A Navy
- 2181B Navy pinstripe
- 2181C Charcoal
- 2181D Black
- 2181F Charcoal pinstripe



Size range available

6-24

in leg lengths 68.5cm,
73.5cm, 78.5cm, 84cm &
91.5 unfinished

ANZIO Skirt

Center vent, fully lined
Machine washable

- 2113A Navy
- 2113B Navy pinstripe
- 2113C Charcoal
- 2113D Black
- 2113F Charcoal pinstripe



Size range available

6-24

in lengths 48.5cm,
56cm & 63.5cm



corporate fashion



IMOLA

IMOLA Jacket

Single breasted jacket
3 button, center vent, 4 inside pockets
Machine washable

- 5646A Navy
- 5646B Navy pinstripe
- 5646C Charcoal
- 5646D Black
- 5646F Charcoal pinstripe



Size range available

- 36-48 short
- 36-50 regular
- 38-48 long



IMOLA

IMOLA Trousers

Single pleat trousers
Machine washable

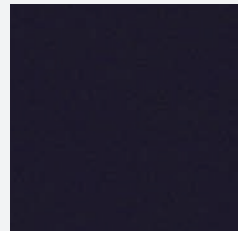
- 8314A Navy
- 8314B Navy pinstripe
- 8314C Charcoal
- 8314D Black
- 8314F Charcoal pinstripe



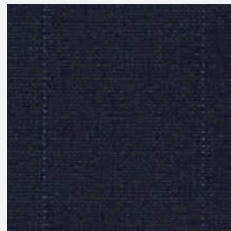
Size range available

- 28-48
- in leg lengths 75cm,
- 80cm, 84cm &
- 91.5cm unfinished

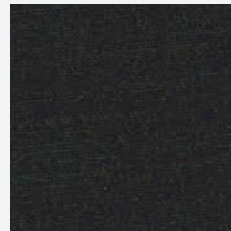
Fabric : 54% polyester, 44% wool , 2% lycra weft stretch
Weigth : 270 grams per linear metre
Performance : Grade 4/5 piling
Taken to 45 000 rubs on Martindale test with
no threads breaking
Shrinkage : Negligible
Aftercare : Machine washable or dry clean



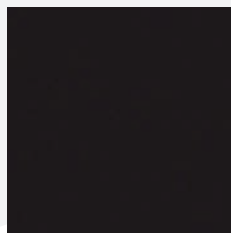
sophisticated A



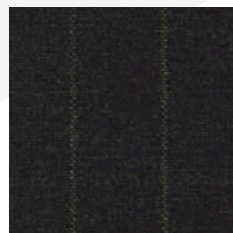
sophisticated B



sophisticated C



sophisticated D



sophisticated F

Instructions d'entretien

Pour un résultat optimal, la housse de protection doit toujours être utilisée lors du lavage de ces vêtements

Préparation

Placer le pantalon ou la jupe à plat dans la housse.
Placer la veste à plat dans la housse, en laissant pendre les manches devant.
Placer la housse fermée et pliée en deux dans la machine

Lavage

Laver toujours séparément et sur un programme laine.
Sortir les vêtements de la machine dès la fin du cycle.

Séchage

Placer la veste sur un cintre , secouer doucement et redresser délicatement les coutures. Plier le pantalon sur les plis devant et le pendre sur la barre du cintre. Laisser les vêtements sécher à l'air libre et loin d'une source de chaleur directe. Ne pas sécher au sèche linge.

Finition

Si nécessaire, repasser les vêtements à basse température et avec une patemouille

Spécifiques zorginstructies voor deze unieke collectie

Om de beste resultaten te bekomen dient er altijd een beschermende washoes gebruikt te worden bij het wassen van deze kledingstukken

Vorbereitung

Leg de pantalon of rok in zijn volledige lengte plat in de washoes.
Leg de vest ook plat in de washoes en laat de mouwen op het voorpand rusten. Sluit de washoes en plaats ze, geplooid in de helft, in de wasmachine.



Wasvoorschriften

Deze kledingstukken moeten altijd apart gewassen worden en op een Wol wasprogramma.
Bij het einde van de wascyclus moeten de kledingstukken onmiddellijk uit de wastrommel gehaald worden.



Drogen

Hang de vest op een kapstok; schud ze lichtjes uit en trek de naden voorzichtig recht. Vouw de pantalons toe met de voorste plooiën en hang ze over de baar van een kapstok. Laat vervolgens beide kledingstukken in een gewone omgevingstemperatuur drogen. Noch drogen in een droogtrommel, noch in een droogkast.



Afwerking

Indien het noodzakelijk is mag u de kledingstukken persen op een lage strijkt temperatuur, gebruik makend van een vochtige persdoek





BRINDISI

BRINDISI Jacket

Single breasted jacket
1 button front, double breast lapel with hand edged stitching, 2 standed flap pockets, 1 inside pocket
Machine washable



Size range available

6-16 short
6-18 regular
10-18 long

- 2138A Navy
- 2138B Navy shadow stripe
- 2138C Charcoal
- 2138D Black



RAVENNA

RAVENNA Trousers

Flat front trousers
Machine washable



Size range available

6-24
in leg lengths 68.5cm,
73.5cm, 78.5cm, 84cm &
91.5cm unfinished

- 2140A Navy
- 2140B Navy shadow stripe
- 2140C Charcoal
- 2140D Black



SABINI

SABINI Skirt

Straight skirt
Machine washable

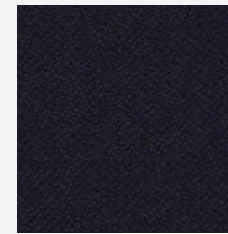


Size range available

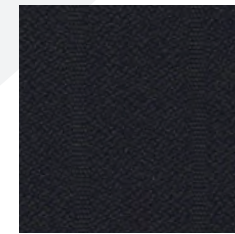
6-24
in lengths 48.5cm,
56cm & 63.5cm

- 2142A Navy
- 2142B Navy shadow stripe
- 2142C Charcoal
- 2142D Black

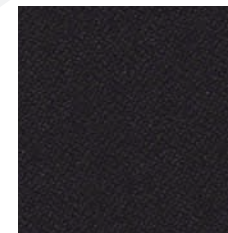
Fabric : 55% polyester, 45% wool plain weave
Weigth : 340 grams per linear metre
Performance : Grade 4/5 piling
Taken to 60 000 rubs on Martindale test
without any threads breaking (retail tests
normally stop at 18000 rubs)
Shrinkage : Negligible
Aftercare : Dry clean only



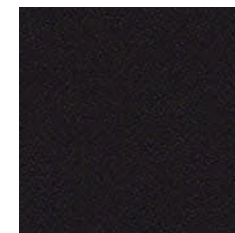
performance A



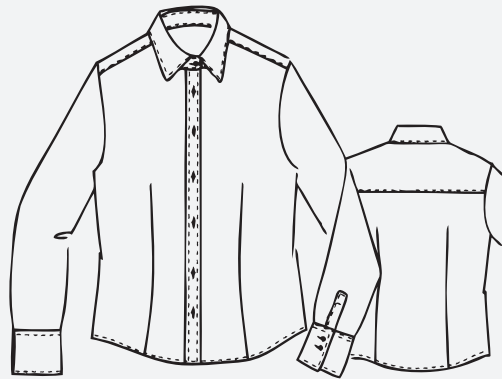
performance B



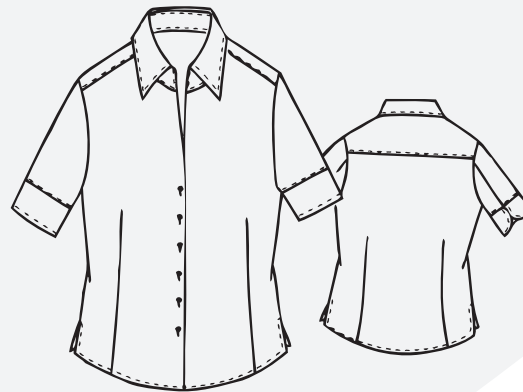
performance C



performance D



Long sleeves 60604



Short sleeves 60605



3/4 sleeves 60602

100% Cotton - non iron

Sizes

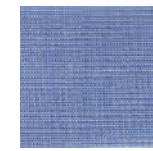
34-50



01 white



41 pink

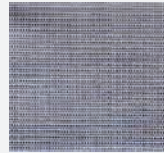


48 blue

Kent long sleeves 03000



01 white



33 grey



100% Cotton - non iron - fil à fil

Kent short sleeves 03001



01 white



48 blue



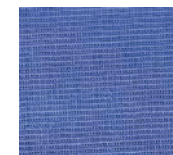
14 sky blue

Sizes

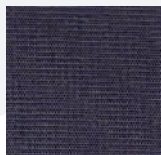
38-48



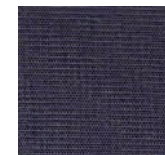
48 blue



14 sky blue



38 black



38 black

- Prijzen BTW (21%) en port niet inbegrepen
- Betaling: 50% voorschot, saldo bij afhaling
- Deze kledingstukken zijn afgewerkt in standaard confectie maten.
Supplement voor aanpassing:
 - Rok lengte aanpassen : 20 euros
 - Broek taille wijzigen : 10 euros
 - Broek lengte aanpassen : 10 euros
 - Vest mouwen inkorten : 40 euros
- Maten steeds op te geven door klant, volgens vermelde matenbereik (engelse maten)
- Levertermijn: 2 tot 3 weken, behouden uitputting stock
- Prix TVA (21%) et port non compris
- Paiement: acompte 50%, solde à l'enlèvement
- Ces vêtements sont réalisés dans les tailles confection standard.
Adaptations entraînant un supplément:
 - Ajuster une longueur de jupe : 20 euros
 - Modifier la taille d'un pantalon : 10 euros
 - Modifier la longueur d'un pantalon : 10 euros
 - Raccourcir des manches de vestes : 40 euros
- Les tailles doivent être déterminées par le client parmi les tailles proposées (tailles anglaises)
- Delai de livraison: 2 à 3 semaines, hors rupture de stock éventuelle.

Ce tableau se réfère à des mesures de corps
Deze tabel verwijst naar de lichaamsmaten

Jackets	BUST cm	77	82	87	92	97	102	107	112	117	122
	WAIST cm	60	65	70	75	80	85	90	95	100	105
	HIP cm	82	87	92	97	102	107	112	117	122	127
	ORDER SIZE	6	8	10	12	14	16	18	20	22	24

Trousers & skirts	WAIST cm	60	65	70	75	80	85	90	95	100	105
	HIP cm	82	87	92	97	102	107	112	117	122	127
	ORDER SIZE	6	8	10	12	14	16	18	20	22	24

JACKET FIT

Commandez la bonne longueur d'après votre stature
Bestel uw juiste maten in functie van uw lichaamsgrootte

Stature/ Hoogte

up to 160cm	Short
161 - 173cm	Regular
174 & above	Long

TROUSER LENGTH

Mesure d'entrejambe finie
Afgewerkte tussenbeenlengte

Short	68,5cm
Regular	73,5cm
Long	78,5cm
XL	84cm
Unfinished	91,5cm



MEN

Jacket	english sizes				34	36	38	40	42	44	46	48
	european sizes				44	46	48	50-52	52-54	56	58	60
Trousers	english sizes	28	30	32	34	36	38	40	42	44	46	48
	european sizes	36	38	40	42-44	46	48	50	52-54	56	58	60

